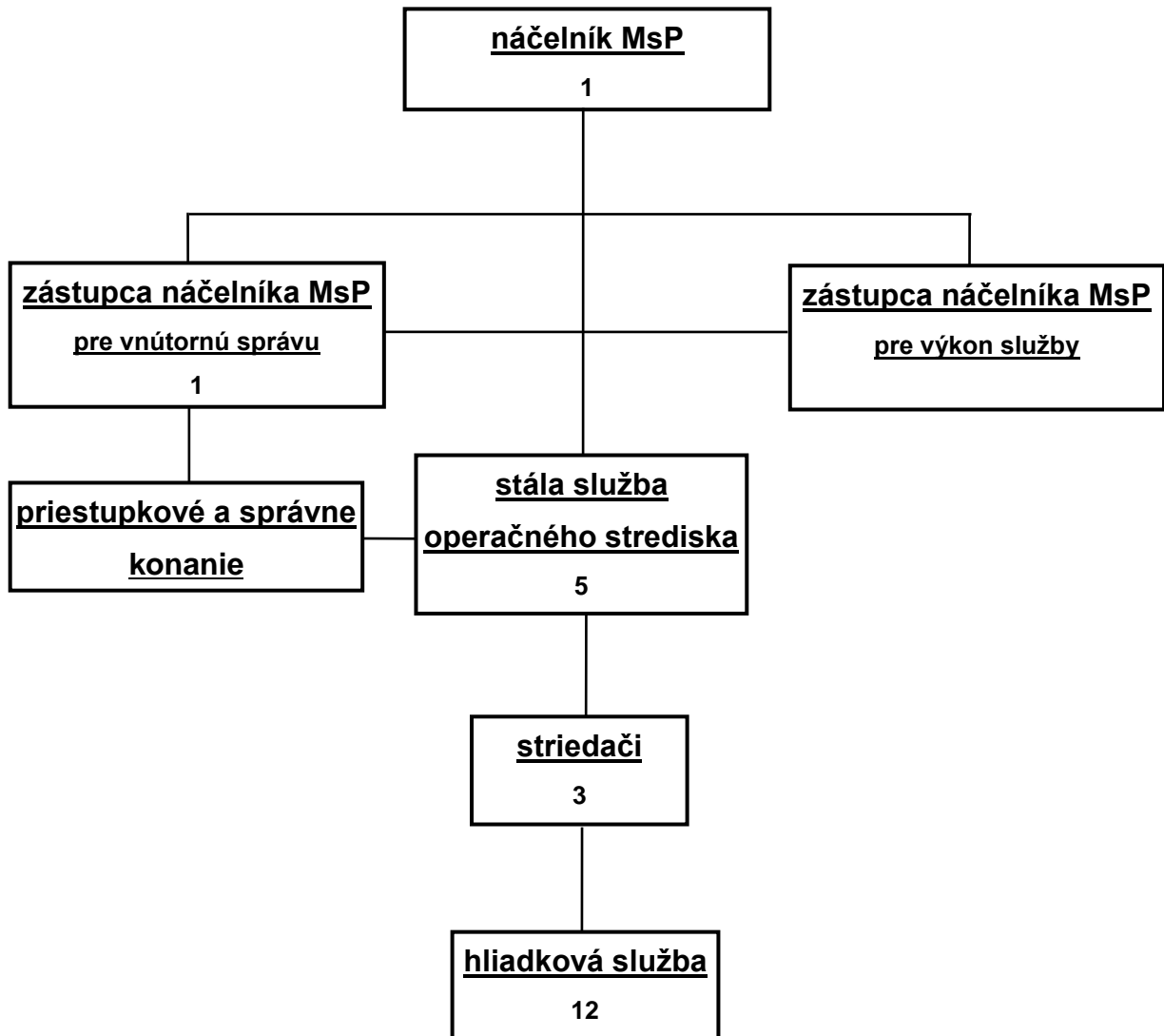




Organizačná štruktúra MsP vnútorné členenie



striedači – mestský policajti velení primárne do hliadkovej služby, ktorí majú súčasne zastupiteľnosť aj ako stála služba operačného strediska MsP (majú potrebnú prax, hodnosť aj platové zaradenie).

priestupkové a správne konanie – dvaja zamestnanci MsP – zást. náčelníka MsP pre vnútornú správu, ktorý túto činnosť zastrejuje + 1 určený pracovník stálej služby operačného strediska. Obaja majú poverenie primátora rozhodovať o právach FO a PO vo vymedzenom rozsahu podľa § 13 ods. 5 zákona č. 369/1990 Zb. o obecnom zriadení.

zástupca náčelníka MsP pre výkon služby – je súčasne 1 pracovník stálej služby operačného strediska.